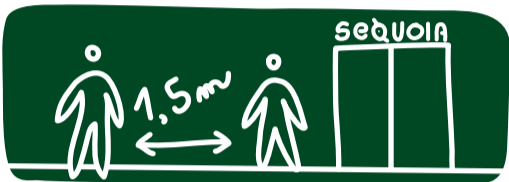


COVID-19

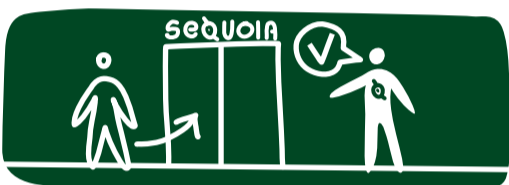
LES GESTES DE BASE À ADOPTER par nos clients & nos équipes



Lavez-vous les mains avant de vous rendre en magasin.
Le **port d'un masque** est très vivement conseillé.
(En tissu : à laver à >60°C ou chirurgical : en quarantaine pendant 3 jours)



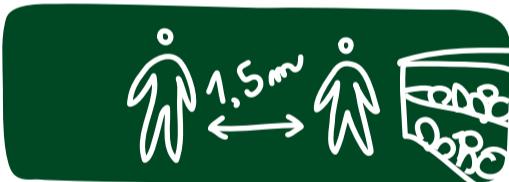
Faire la file en dehors du magasin
en respectant la **DISTANCIATION SOCIALE** (min. 1,5 m)



Merci d'entrer dans le magasin **lorsqu'un-e client-e**
sort en respectant l'**AUTO-RÉGULATION** sur base de la
distanciation sociale (min. 1,5 m)



Se désinfecter les mains à l'entrée du magasin.
Prendre **1 gant** pour les aliments non
emballés (fruits & légumes)



Respecter la **DISTANCIATION SOCIALE** (min. 1,5 m)
à l'intérieur du magasin



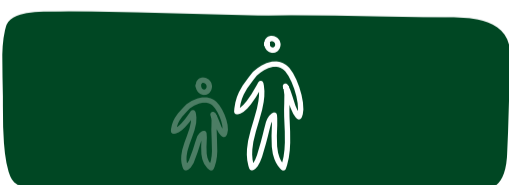
Désinfecter votre caddy ou **panier** avant et après
utilisation et se laver les mains ensuite



Payer par **carte bancaire**



Tousser ou éternuer dans son **coude**
ou dans un **mouchoir jetable**



Limiter les déplacements et venir de préférence **seul-e**
et sans enfants. Si vous présentez de quelconques
symptômes (toux, fièvre, courbatures, etc.),
restez chez vous strictement

